

—

Manual de identidade visual

AXENDA URBANA PONTEVEDRA



Contidos.

01 | Identidade

Introdución _____	1
Obxectivos _____	2
Tipografía _____	3
Cores _____	5
Símbolo _____	6
Logotipo _____	7
Logomarca _____	8
Logomarca a unha tinta _____	9
Logomarca en liña _____	10
Logomarca en escala de grises _____	11
Contratipo _____	12
Contratipos corporativos _____	13
Logomarca sobre fotografía _____	15
Tamaño mínimo _____	18
Distancia de seguridade _____	19
Arquitectura de marca _____	20

02 | Usos

Usos indebidos _____	22
Normativa de uso _____	24
Convivencia coa marca do Concello de Pontevedra _____	26

03 | Aplicacións

<i>Banner web</i> _____	28
<i>Banner medios dixitais</i> _____	29
Papelería _____	31
Folleto informativo _____	31
Programa de actividades _____	33
Carteis para identificación de poñentes _____	35
<i>Roll Up</i> _____	37
Carpeta porta-documentos _____	38
Axenda/libreta _____	40





**AXENDA URBANA
PONTEVEDRA**

01 |

Identidade.

Introdución.

Este documento é una síntese da imaxe da marca *Axenda Urbana Pontevedra*. Recolle as aplicacións máis habituais da identidade gráfica do proxecto e serve como referencia e guía para o seu correcto uso.

IDENTIDADE

- Tipografía
- Cores
- Símbolo
- Logotipo
- Logomarca
- Logomarca a unha tinta
- Logomarca en liña
- Logomarca en escala de grises
- Contratipo
- Contratipos corporativos
- Logomarca sobre fotografía
- Tamaño mínimo
- Distancia de seguridade
- Arquitectura de marca

USOS

- Usos indebidos
- Normativa de uso
- Convivencia coa marca do Concello de Pontevedra

APLICACIÓNS

- Banner* web
- Banner* medios dixitais
- Papelería
 - Folleto informativo
 - Programa de actividades
 - Carteis para identificación de poñentes
- Roll Up*
- Carpeta porta-documentos
- Axenda/libreta

Obxectivos.

–
O manual de identidade visual é un documento que pretende guiar no desenvolvemento da imaxe *Axenda Urbana Pontevedra* coa finalidade de garantir un correcto uso e a maior visibilidade da contribución de Europa na súa implementación. Dito manual responde aos seguintes obxectivos:

- _ Definir unha imaxe notoria para a marca *Axenda Urbana Pontevedra*.
- _ Garantir coherencia e un desenvolvemento homoxéneo da imaxe, marcando o estilo gráfico e as pautas a seguir.
- _ Cumprir a normativa na obriga de uso dos logos europeos e as súas particularidades.
- _ Potenciar a visibilidade da Unión Europea e a súa contribución.
- _ Resolver as dúbidas e marcar as pautas de convivencia con diferentes marcas.

Tipografía.

—
Fonte tipográfica usada na construción do símbolo e o logotipo.

— NUNITO

Extralight

ABCDEFGHIJKLMNOPQRSTUVWXYZ
abcdefghijklmnopqrstuvwxyz
123456789;:~_()¿?

Light

ABCDEFGHIJKLMNOPQRSTUVWXYZ
abcdefghijklmnopqrstuvwxyz
123456789;:~_()¿?

Regular

ABCDEFGHIJKLMNOPQRSTUVWXYZ
abcdefghijklmnopqrstuvwxyz
123456789;:~_()¿?

Semibold

ABCDEFGHIJKLMNOPQRSTUVWXYZ
abcdefghijklmnopqrstuvwxyz
123456789;:~_()¿?

Bold

ABCDEFGHIJKLMNOPQRSTUVWXYZ
abcdefghijklmnopqrstuvwxyz
123456789;:~_()¿?

Black

ABCDEFGHIJKLMNOPQRSTUVWXYZ
abcdefghijklmnopqrstuvwxyz
123456789;:~_()¿?

Tipografía.

—
Fonte tipográfica proposta para textos vinculados
ao proxecto *Axenda Urbana Pontevedra*.

— MONTSERRAT

Extralight

ABCDEFGHIJKLMNOPQRSTUVWXYZ
abcdefghijklmnopqrstuvwxyz
123456789;:~_()¿?

Light

ABCDEFGHIJKLMNOPQRSTUVWXYZ
abcdefghijklmnopqrstuvwxyz
123456789;:~_()¿?

Regular

ABCDEFGHIJKLMNOPQRSTUVWXYZ
abcdefghijklmnopqrstuvwxyz
123456789;:~_()¿?

Medium

ABCDEFGHIJKLMNOPQRSTUVWXYZ
abcdefghijklmnopqrstuvwxyz
123456789;:~_()¿?

Semibold

ABCDEFGHIJKLMNOPQRSTUVWXYZ
abcdefghijklmnopqrstuvwxyz
123456789;:~_()¿?

Bold

ABCDEFGHIJKLMNOPQRSTUVWXYZ
abcdefghijklmnopqrstuvwxyz
123456789;:~_()¿?

Extrabold

ABCDEFGHIJKLMNOPQRSTUVWXYZ
abcdefghijklmnopqrstuvwxyz
123456789;:~_()¿?

Black

ABCDEFGHIJKLMNOPQRSTUVWXYZ
abcdefghijklmnopqrstuvwxyz
123456789;:~_()¿?

Cores.

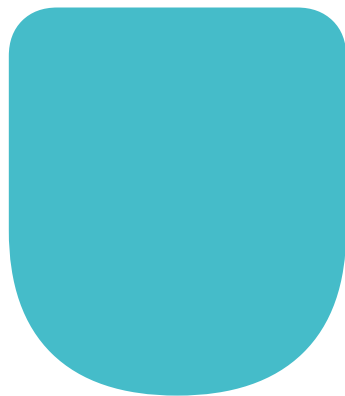


— PANTONE®
179 C

— RGB
231 / 60 / 41

— CMYK
0 / 87 / 87 / 0

— #E73C29



— PANTONE®
631 C

— RGB
69 / 188 / 201

— CMYK
67 / 0 / 24 / 0

— #45BCC9

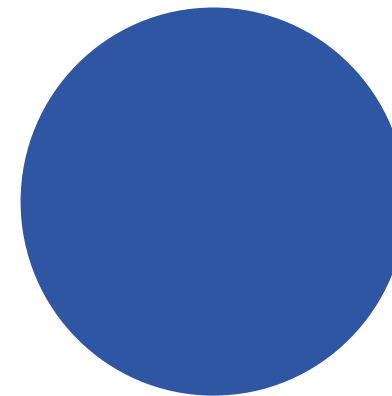


— PANTONE®
367 C

— RGB
163 / 202 / 99

— CMYK
44 / 0 / 74 / 0

— #A3CA63



— PANTONE®
7685 C

— RGB
46 / 86 / 163

— CMYK
89 / 67 / 1 / 0

— #2E56A3

Símbolo.

—
A construción do símbolo parte das iniciais de *Axenda Urbana Pontevedra* escritas coa tipografía Nunito Black.



Logotipo.

—
O logotipo está composto por dúas liñas de texto nas que se pode ler a lenda *Axenda Urbana Pontevedra* escrita (igual que o símbolo) coa tipografía Nunito Black.

**AXENDA URBANA
PONTEVEDRA**

Logomarca.

–
A unión do símbolo e o logotipo da lugar á logomarca que é a representación completa da marca.



Logomarca a unha tinta.

–
Permítense as representacións monocromáticas do logo en calquera das súas cores corporativas.



Logomarca en liña.

–
A logomarca en liña é a representación do logo sen cor de recheo, únicamente ten un trazo de contorno.



Logomarca en escala de grises.

—
A escala de grises é a conversión de cores a valores e porcentaxes de negro, dando lugar a diferentes tons de grises.



Contratipo.

—
Permítense as representacións monocromáticas do logo en branco e en negro, tanto en positivo como en negativo.



Contratipos corporativos.

–
Permítense as representacións monocromáticas do logo en calquera das súas cores corporativas, tanto en positivo como en negativo.



Contratipos corporativos.

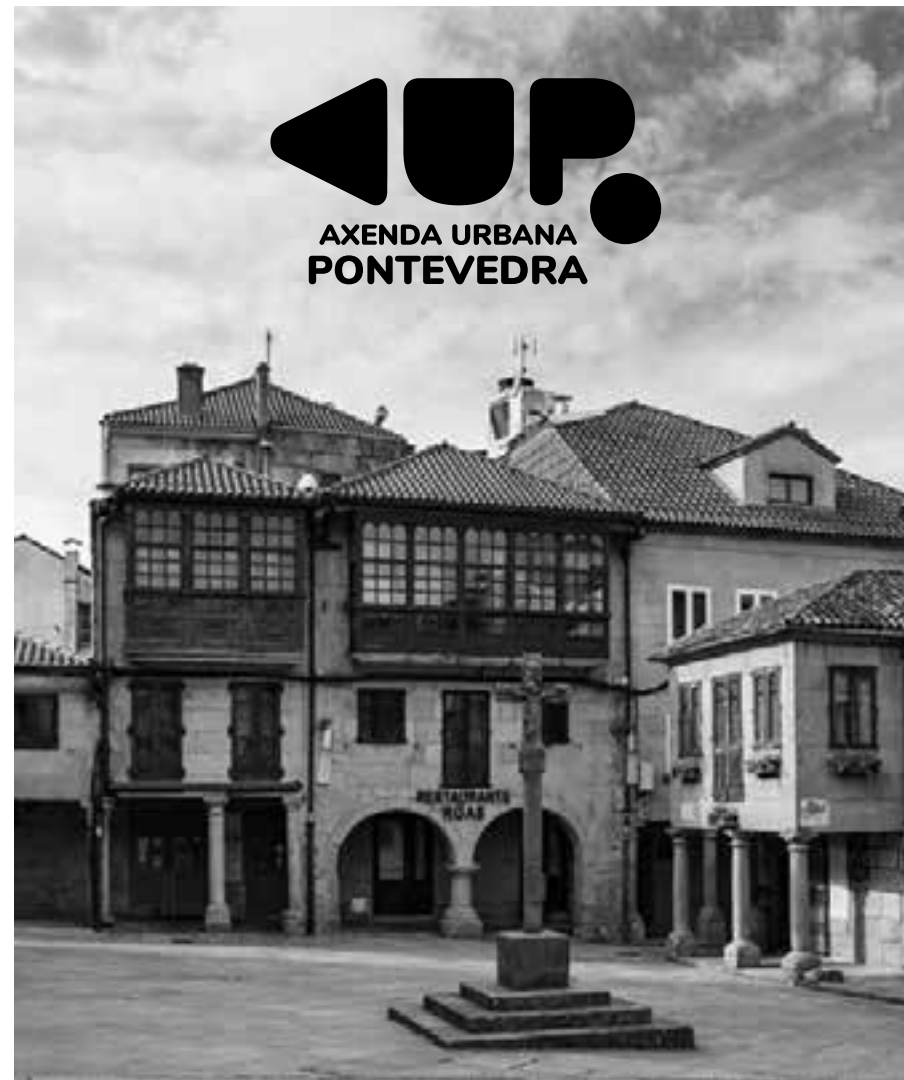
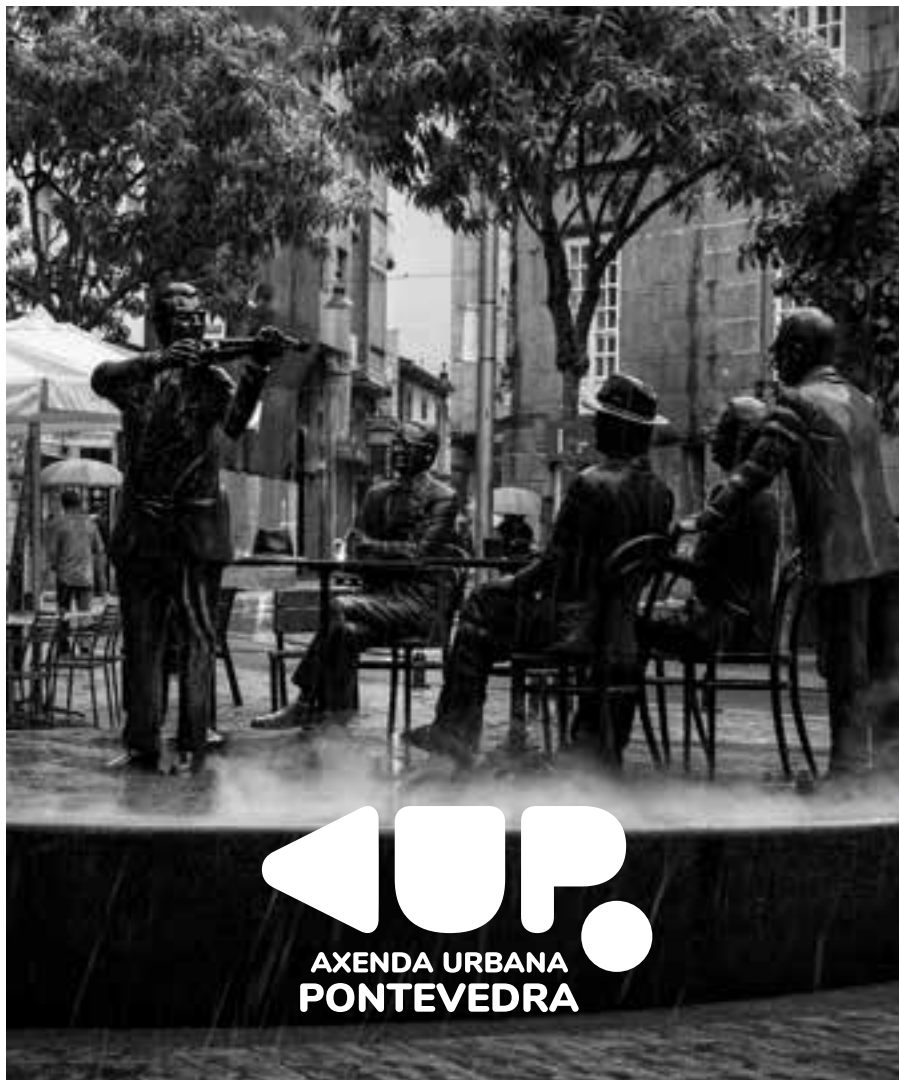
–
Permítense as representacións monocromáticas do logo en calquera das súas cores corporativas, tanto en positivo como en negativo.



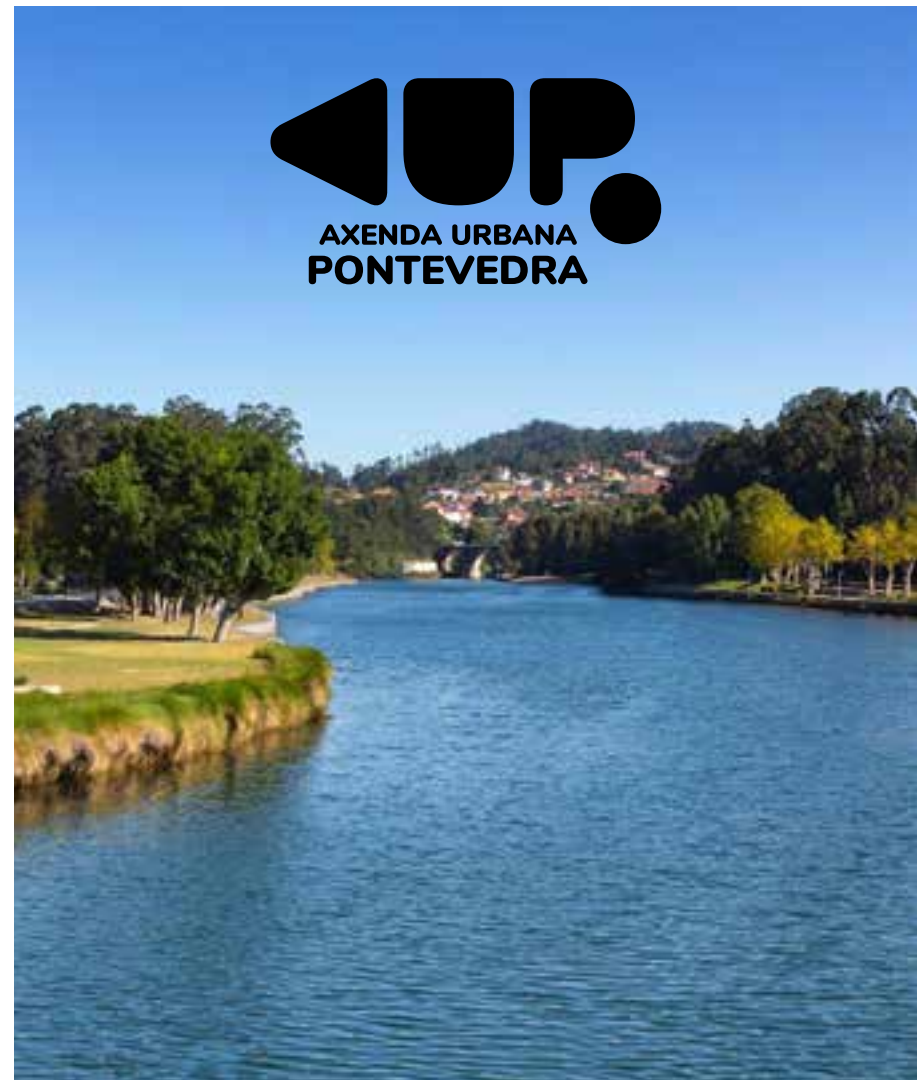
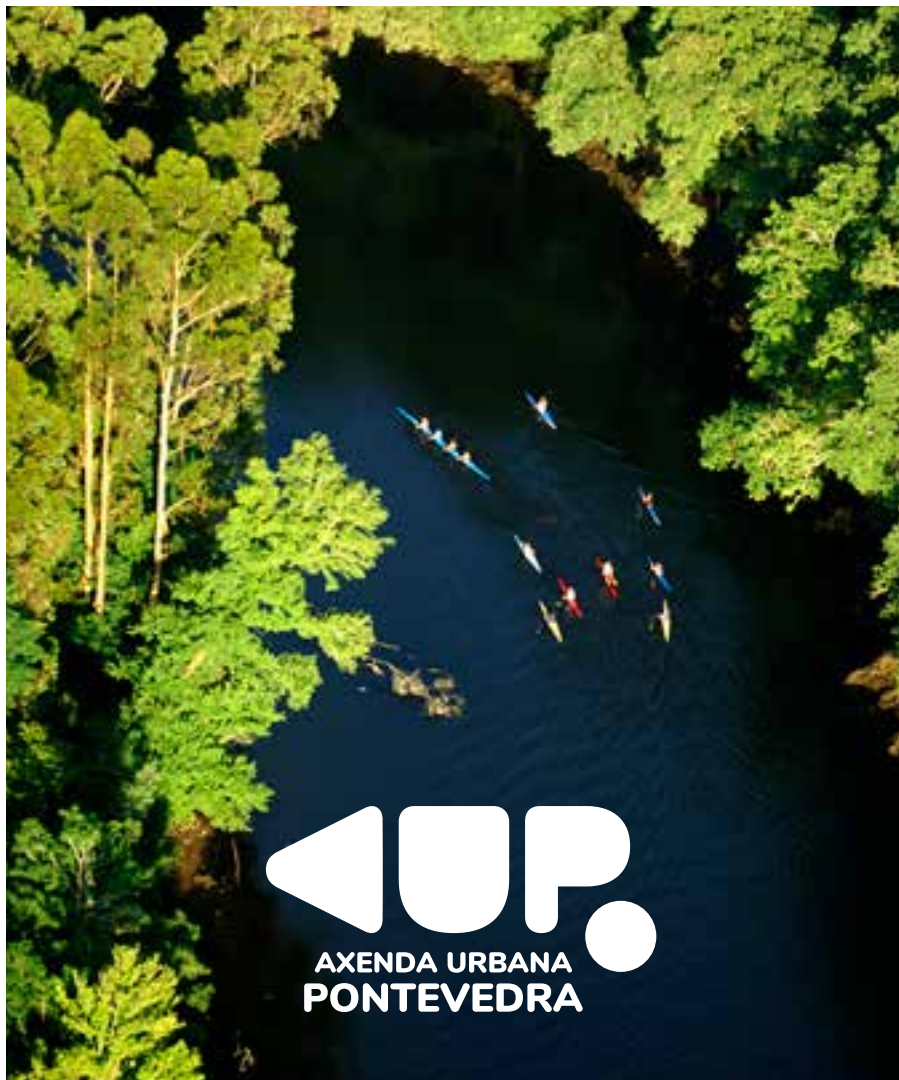
Logomarca sobre fotografía.



Logomarca sobre fotografía.



Logomarca sobre fotografia.



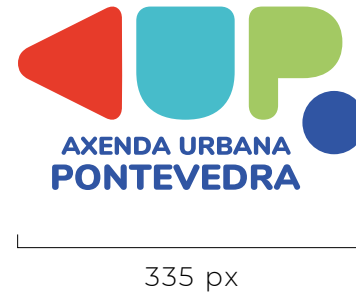
Tamaño mínimo.

—
Para garantir a lexibilidade do logo, establécense os seguintes tamaños mínimos de reprodución impresa e dixital.

— REPRODUCCIÓN IMPRESA



— REPRODUCCIÓN DIXITAL



Distancia de seguridad.

– A distancia mínima de seguridade constitúe unha área de protección que debe estar exenta de elementos gráficos que poidan interferir na correcta visualización e lectura da logomarca.

– A logomarca insíbese nunha superficie modular construída a partir do valor “X”, establecido como unidade de medida. A distancia de seguridade equivale a 3x en todas as marxes.



Arquitectura de marca.

–
O logo está creado a partir das siglas do *naming* “**A**xenda **U**rbana **P**ontevedra”, escritas coa tipografía Nunito Black.

–
A sigla “**O**” de **P**ontevedra está escalada ao 55% e situada debaixo das demais siglas, aliñada coa primeira liña de texto do logotipo.



01

Eliminación dos detalles de cada carácter para deixar só a silueta.



02

Reenchido das siluetas para a creación de formas sólidas.

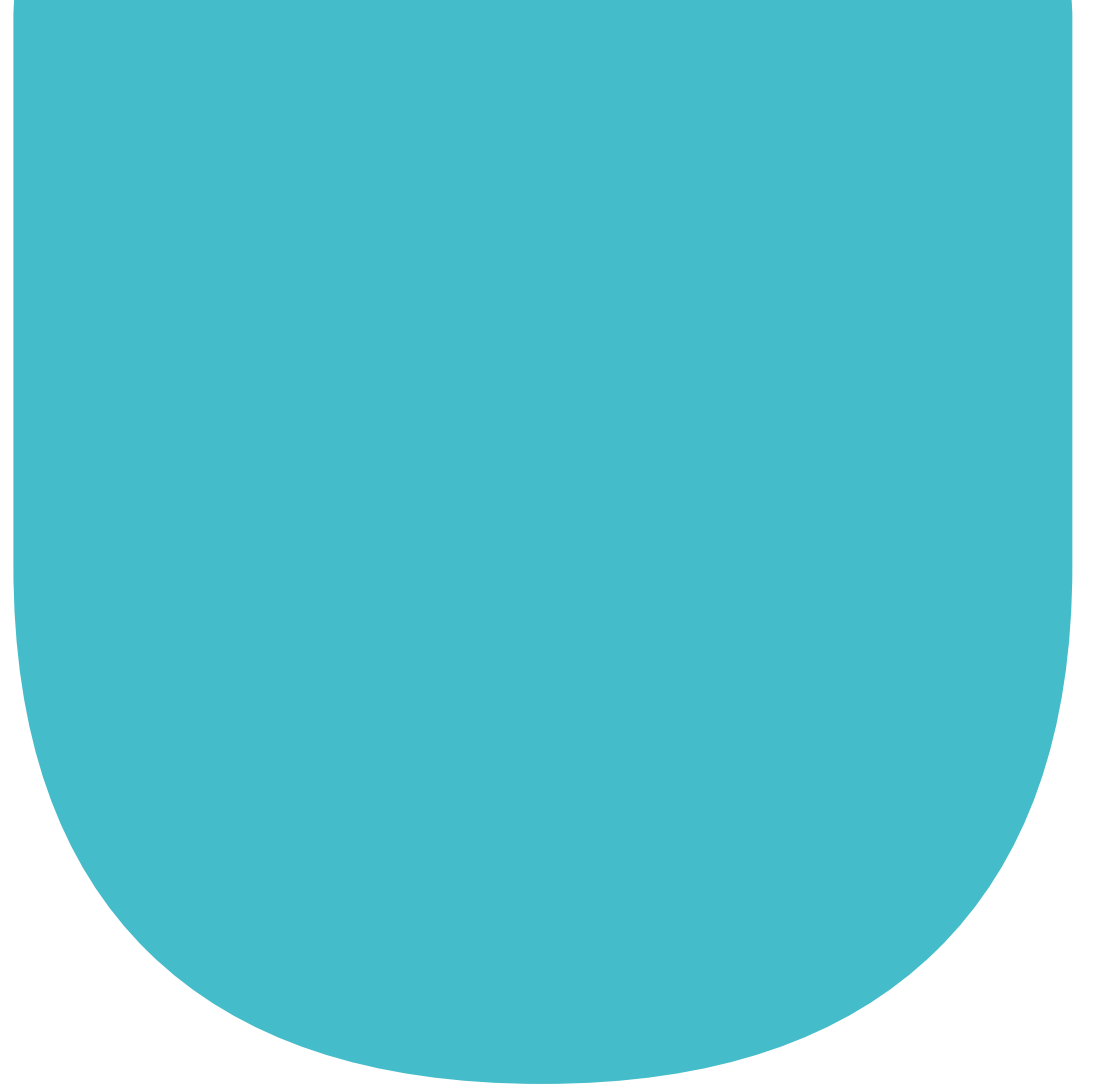


03

Xiro de 90° á esquerda do carácter “A” para equilibrar o conxunto.



02 | **Usos.**



Usos indebidos.

– O logo debe reproducirse seguindo os estándares corporativos recollidos neste manual.

– Por isto, non se aceptan e consideraranse indebidos os seguintes usos.

– Contornar



– Deformar



– Xirar, rotar ou voltear



– Usar cores non corporativas



– Modificar elementos



– Eliminar elementos



Usos indebidos.

– O logo debe reproducirse seguindo os estándares corporativos recollidos neste manual.

– Por iso, non se aceptan e consideraranse indebidos os seguintes usos.

– Modificar proporcións



– Modificar disposición



– Modificar tipografía



– Usar contrastos de cores non corporativos



– Diminuír opacidade



– Ocultar elementos



Normativa de uso.

— OBRIGAS EN MATERIA DE COMUNICACIÓN E NORMATIVA

O Plan de Recuperación, Transformación e Resiliencia (PRTR) sinala explícitamente que os participantes do Plan deben encargarse da xestión da información e a “publicidade das accións financiadas” en prol de garantir a transparencia na xestión dos fondos e visibilizar o papel determinante da Unión Europea no proceso de reactivación e transformación da economía tras a pandemia da Covid-19. En canto ás **obrigas requiridas** para este plan de comunicación, contéplase:

_ O uso do **emblema da UE**, coa mención expresa á Unión Europea e ao fondo en todas as accións de comunicación. Se se exhiben outros logotipos xunto ao emblema europeo, este debe ter como mínimo o mesmo tamaño que o maior dos demais logotipos. ([Guía para o uso do emblema europeo](#))

_ **Emblema do Plan de Recuperación, Transformación y Resiliencia**, este debe ser do mesmo tamaño que o emblema da Unión Europea e debe ir separado do mesmo. ([Ver libro de estilo](#))

_ Recoméndase o uso do **logo do Goberno de España e do Ministerio xestor** do compoñente onde se sitúe a reforma ou inversión. Así mesmo, permítese que se engada o emblema dunha cuarta ou quinta entidade relacionada coa execución da actuación, proxecto ou subproxecto.

Para manter certa homoxeneidade visual, recoméndase que os emblemas vaian agrupados na parte superior ou inferior dos documentos relacionados coa execución dos proxectos ou subproxectos seguindo a seguinte orde:

Normativa de uso.

1. Financiado pola Unión Europea NextGenerationEU.
2. Plan de Recuperación, Transformación y Resiliencia.
3. Goberno de España + Ministerio de Transportes, Movilidad y Agenda Urbana.
4. Outras administracións/entidades, si procede.

Neste sentido, a Comisión Europea elaborou unha [Guía de obrigas de comunicación](#). O resto de información sobre as obrigas de comunicación fixadas pola Comisión Europea recóllense en:

_ [Reglamento \(UE\) nº 1303/2013](#) do Parlamento Europeo e do Consello do 17 de decembro de 2013.

_ [Orden HFP/1030/2021, de 29 de setembro de 2021](#), pola que se configura o sistema de xestión do Plan de Recuperación, Transformación e Resiliencia e as normas de comunicación (artículo 9).

Convivencia coa marca do Concello de Pontevedra.

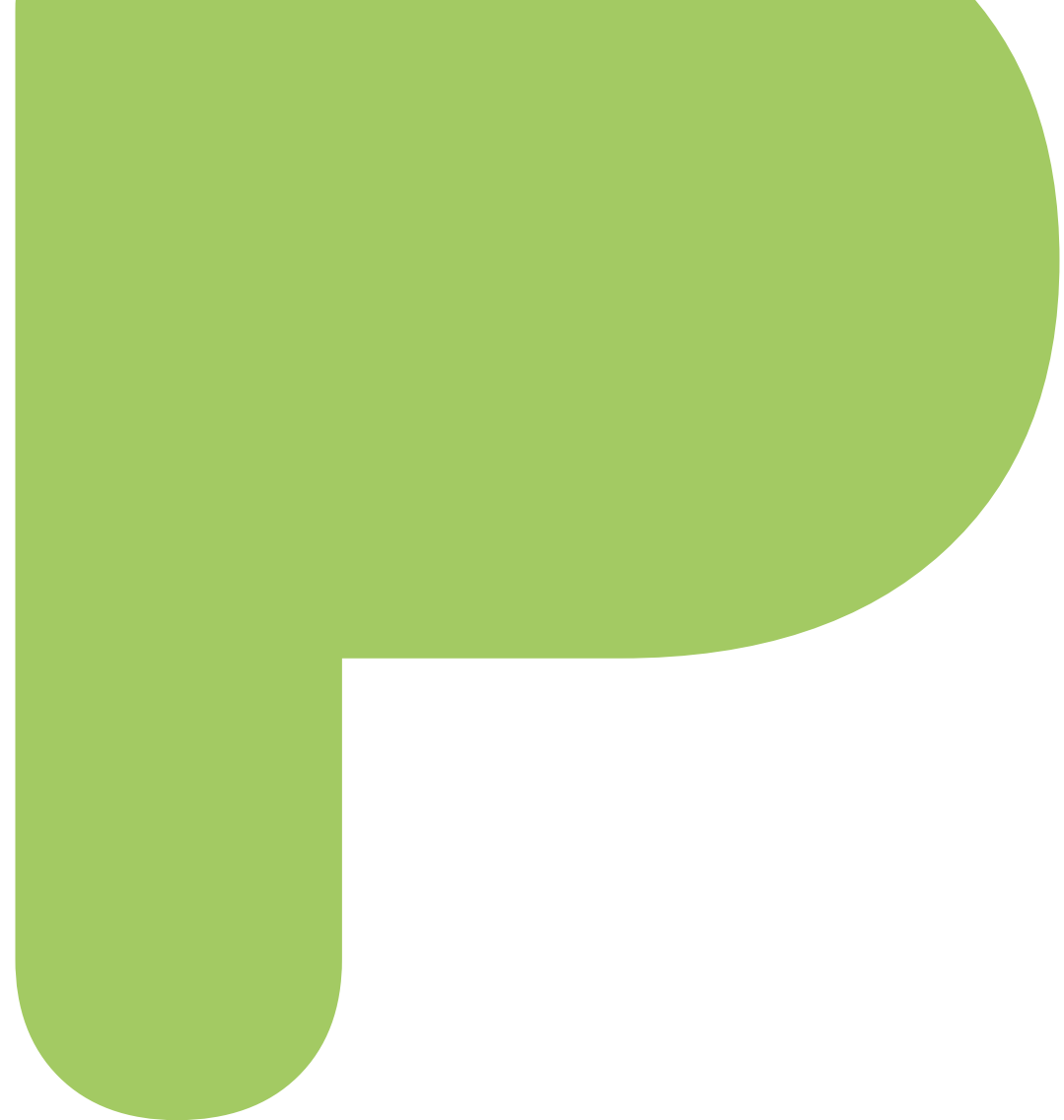
–
Á continuación recóllese unha mostra de convivencia coa identidade visual do Concello de Pontevedra, á que *Axenda Urbana Pontevedra* pertence en categoría de submarca.

Para favorecer a harmonía entre ambas imaxes, a marca do Concello de Pontevedra debe usarse na súa versión horizontal.

–
En dita convivencia, deben respectarse tanto as guías de proporcionalidade como a distancia de seguridade estipuladas no manual de identidade corporativa do Concello de Pontevedra.

Esta mostra serve como exemplo para a convivencia con outras marcas, tendo sempre en conta as normas e peculiaridades de cada unha delas.





03 |

Aplicaciones.

Banner web.



Banner medios dixitais.

DIARIO DE PONTEVEDRA



PONTEVEDRA VIVA



Banner medios dixitais.

LA VOZ DE GALICIA



Papelería.

FOLLETO INFORMATIVO



Papelería.

FOLLETO INFORMATIVO



Papelería.

PROGRAMA DE ACTIVIDADES



Papelería.

PROGRAMA DE ACTIVIDADES



Papelería.

CARTEIS PARA IDENTIFICACIÓN DE POÑENTES



Papelería.

– CARTEIS PARA IDENTIFICACIÓN DE POÑENTES



Papelería.

ROLL UP



Papelería.

— CARPETA PORTA-DOCUMENTOS



Papelería.

— CARPETA PORTA-DOCUMENTOS



Papelería.

AXENDA / CADERNO



Papelería.

AXENDA / CADERNO





**AXENDA URBANA
PONTEVEDRA**



**Financiado por
la Unión Europea**
NextGenerationEU



Plan de
Recuperación,
Transformación
y Resiliencia



Concello
de Pontevedra

